



WIEŚ  
3D  
SC

NA  
KON  
KRET



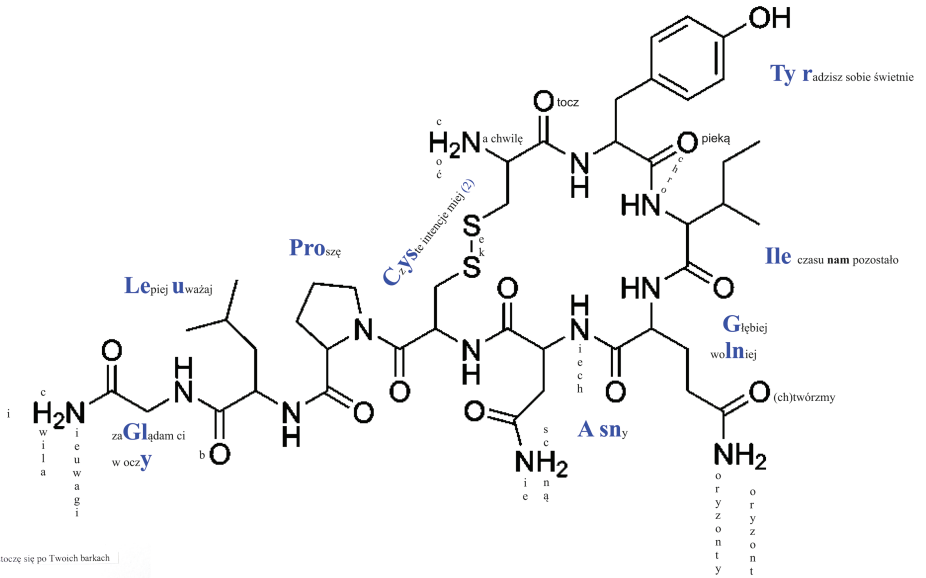
NA  
KON  
KRET



---

ALEKSANDRA PIĘKOSZ

# NA KON KRET



a stoczę się po Twoich barkach

w lodową nieskończoność

ALEKSANDRA PIEŃKOSZ



# NA KON KRET

A J D Y U P K G W T N I E E P O C O N A M T O S K O R O I T A K N I E P D  
 A N E Z W R L H Y U O J F Z L N F Z P J E Z S I C W Ł D A R L F B K F O E  
 B K O A Y S M I Z W Ó K G A U A G Ż R K E A S J D Y M E B S M G C L G T F  
 C L F N Z S N J A Y P L H B W O T A I W S H C E Z S W Y N W I Z D Ł H R G  
 D Ł G B I T O K A Z R M I C Y Ó H Ż S L F A T K E Z Z N F C T N H O M I A H  
 E M H C Ż M P L B A S N J D Z P I A T M G B U L F Ż Ń G C U Ń I Z N J F I  
 E N I D A U O R M C A S O K E A R J A U N H C W M G Ż O H D W O J D O K I J  
 F O J E A W R W D B T P L F B S K B W O I D Y N H A Ó I E Y Ó K R P L M K  
 G P K F B Y S N Y C U R M G C S L C Y P J E Z O I B P J E Z P L A R M N Y L  
 H R L G C Z S O E U K Ł A D C T M D Z Z R K E Z P J C R K F Ż R M B S N Z M  
 I C H W I L E P F D W S N H D U N E Z S L F Ż R K C S L G Ż S N S T O E N  
 A S M H D A T K G E Y S Ń I D A O F Ż S M G A S L D S M H A S O I U P E O  
 K T N I E B U R H E Z T O J E W N G A T N H B T M E T N I B T P K W R G O  
 T U Ń J F C W A I F A U Ó K F Y Ó Y B U O I C U N E U O J C U R A Y S O P  
 Ó W O K G C Y Ż J G A W P L G Z P H C W P J C W O F W P K D W S J Z S S R  
 R Y Ó L H D Z Z Y K H B Y R M H Z R I C H P O S K Ł A D A N Y C H W Z T K S  
 K Z P M I E A M L I C Z S N I Z S J D Y R K D Y Ó G R L E Z S D Ż U O S  
 A Ż R N J E A Y M J D A S O J A S K E Z S L E E Z P K Y S B F A T E A W R T  
 N Z S O K F B P N K E A T P K B T L F A T M E Z A H I Z K M Ó B U F B Y Z U  
 C A S P L G C O O M A C K U I E M A T A D J R I T T N G S W G C Z A S Y W  
 O B T R M H D S O L F B U R L C U M G B U O F Ż S Ó A U Ń H C O H C A S Y  
 H C U S N I E T P M G C W S M D W N H C W P G A R J B W O I D Y P D B T Z  
 C C W T O J F U R N H D Y T N E Y O I D Y R H Y T K C Y Ó J E Z I S C A Ż  
 C A N H C E I M S U E I S Y B Ł A L A W Z O P B U L C Z P K E A J E W C Z

ANDRZEJ BŁAŻEWICZ

NA  
KON  
KRET

K L A W I A T U R A M O J E G O  
K O M P U T E R A P I S Z E W I E R S Z E K L A W  
I A T U R A M O J E G O K O M P U T E R A P I S Z  
E W I E R S Z E K L A W I A T U R A M O J E G  
O K O M P U T E R A P I S Z E W I E R S Z E K L A W  
I A T U R A M O J E G O K O M P U T E R A P I S Z E W I E R S Z E

---

ANNA DWOJNYCH

NA  
KON  
KRET

MOJE CIAŁO **NIE JEST WIDOCZNE**  
**NIE** MOJE CIAŁO **JEST WIDOCZNE**

**NIE** MOJE CIAŁO

**JEST**

---

ANNA DWOJNYCH

NA  
KON  
KRET

NIE  
DZIELA

NIE  
DZIELA

NAS

TY  
DZIEŃ

TY  
DZIEŃ

JA

N

O

C

---

ANNA DWOJNYCH

NA  
KON  
KRET

ŚWIATŁA

CZERWONE

•

— Cześć.

— O, cześć.

•

•

•

CZERWONE

•

•

•

CZERWONE

•

•

•

CZERWONE

•

•

•

— To cześć.

— No, cześć.

•

ZIELONE

---

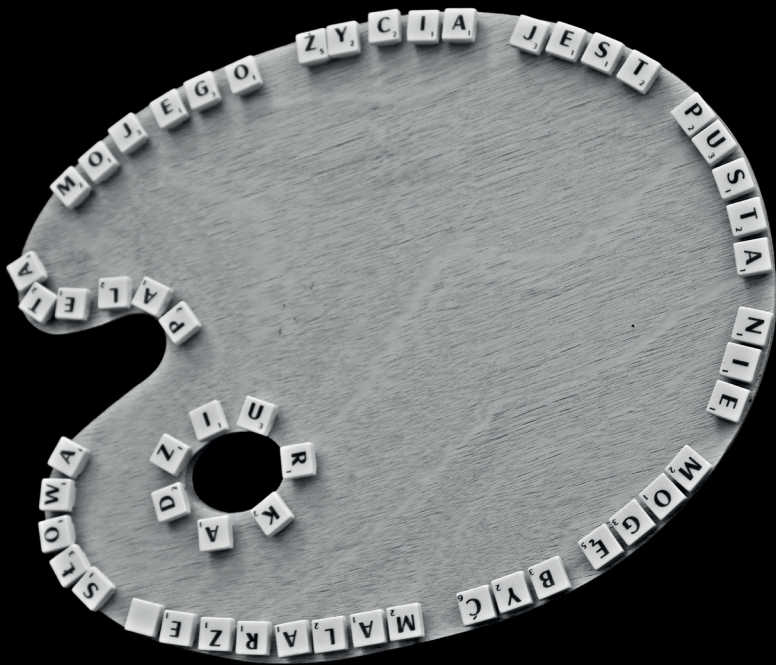
BARTOSZ MARZEC

A detailed black and white charcoal or pencil drawing of a human ear, showing the intricate folds of the pinna and the surrounding skin texture. The drawing is framed by a rough, torn-edge border.

[illegible]

BEATA PATRYCJA KLARY

NA  
KON  
KRET



---

BEATA PATRYCJA KLARY

NA  
KON  
KRET



---

JULIUSZ ERZAM BOLEK

NA  
KON  
KRET

NA NOCNYM NIEBIE  
WIDAC OKRUCHY MARZEN  
CIEMNOŚĆ MASKUJE  
TESKNOTE SPRAGNIONYCH  
UST

JULIUSZ ERZAM BOLEK

JULIUSZ ERZAM BOLEK

NA  
KON  
KRET



## TRENING

**Deszcz. Nie uwierzylibyście  
jak można jeść deszcz.**



**Ale to tylko lata treningu –  
systematycznego przetykania łąz.**

---

JULIUSZ ERZAM BOLEK

[illegible]

NA  
KON  
KRET

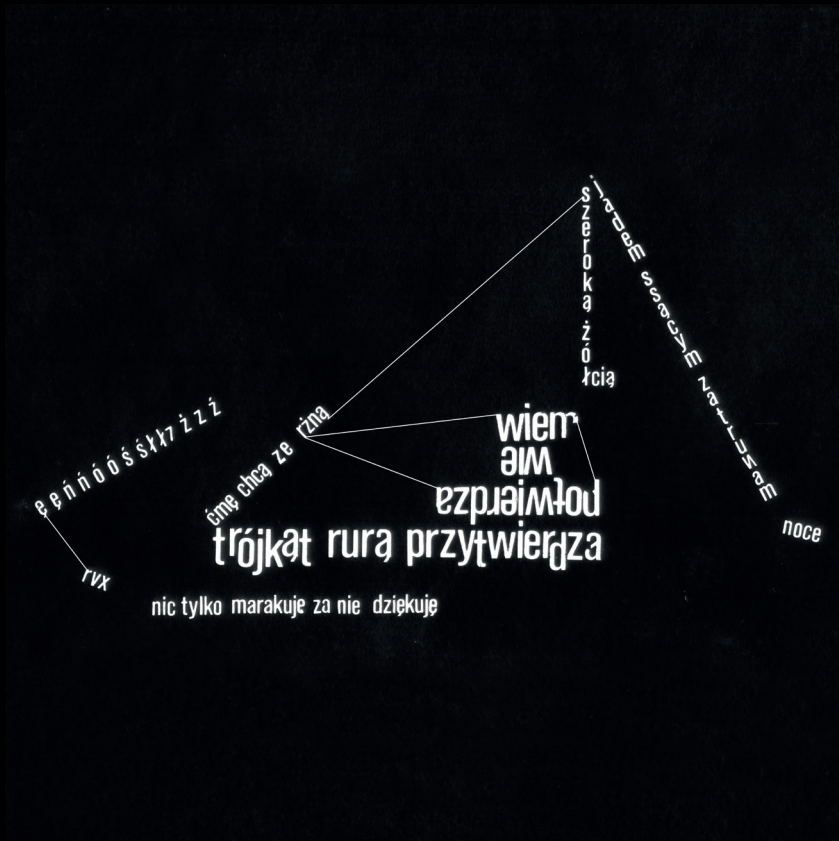
Microsoft Windows [Wersja 6.0.6002]  
Copyright (c) 2006 Microsoft Corporation. Wszelkie prawa zastrzeżone.  
C:\Users\PDGR> Miałeś, chanie, tęgi OS,ostał Ci się ino DOS.

---

ŁUKASZ PODGÓRNI

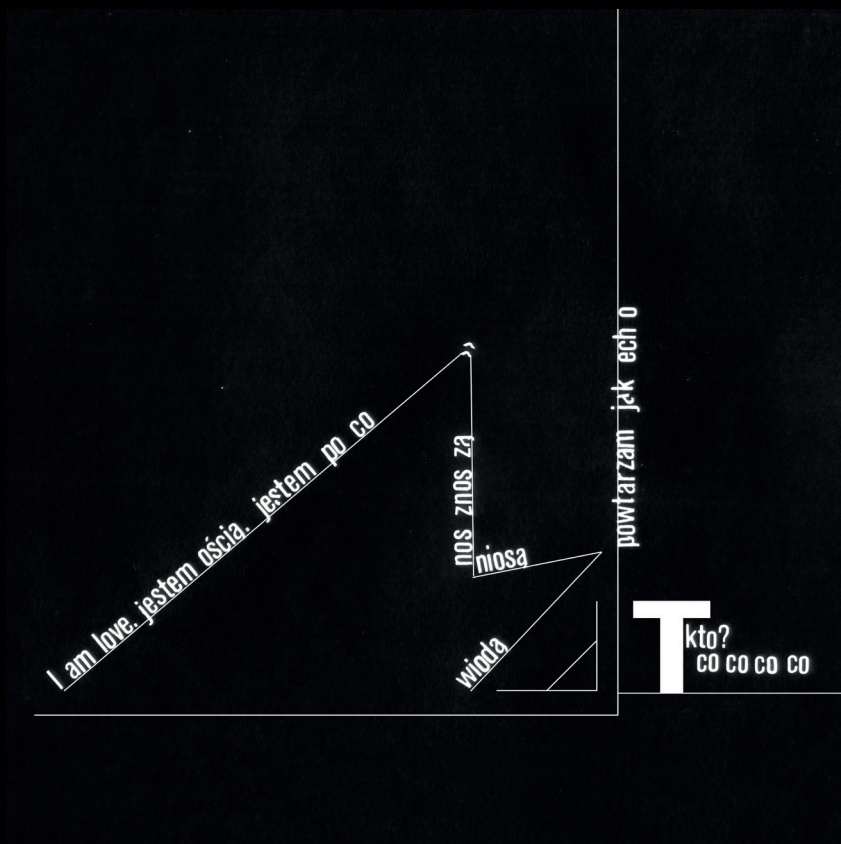


NA  
KON  
KRET



MAŁGORZATA ANDRYS

NA  
KON  
KRET



MAŁGORZATA ANDRYS



NA  
KON  
KRET

nie z tym to z innym bogiem

zmiażdży mu głowę

pod numerem 44

czasem mówią coś po niemiecku

coraz dalsze zaimki

migotanie

Tym razem żyłem uważnie

ze wstydu, że żyję

wszechświat

skrapla się

dni

nie pamięta do końca

nie pamięta się

zanim

znów

niedługo

dzisiaj

zawsze

zamknął życie

pełne ciało

między nogami

od tego się umiera

żeby wracać na ziemię

---

OLGA DRYGAS

NA  
KON  
KRET

Na jałowych płaszczyznach zamkniętego świata jak  
w obrotowym horyzoncie prozi się kalendarz życia. Z każdym obliczonym światem  
z każdym umówionym zmierzchem. Był kiedyś  
Wschód obietnic i Zachód rozbudzał tajemnicę. Teraz grawitacja jedynym oddziaływaniem. W cykl zwrotnych sprężenia wplątaniami.

---

PATRYCJA PIEKARSKA

# NA KON KRET

Nad mielizną warunkowań z ciepłiwości chmury ciężkie U  
E K R  
I  
N  
A  
W  
O  
R  
A  
P  
L  
A  
N  
I  
E.

Płytkiej wody poza brzegi ujściem tylko P.  
Zewsząd jednakowe izolady płaszczem kryzys pogodowy odgoniły  
**W** płytkiej wodzie nie ponoszą prądy, zacieśnione szczelnie nie wpływają w morskie mieszaniny

Zastanek

Faktura PROFORMA  
Typ dokumentu: PROGNOZA FUTURE

Za okres: Nativitas - Hodies

PROCES Sp. z o.o.

Nabywca: Imago Dedeowski

Grupa taryfowa: Personalitas- WSR: A.I			
Oplaty:	ilość	j.m	wartość brutto
za:			
anteacta	35 lat	PTSD: ICD-10	lęk
infantia		immature	kompulsja
parentes		defense	fobia
familia		mal function	depresja
RAZEM SPRZEDAŻ			morbus mentis
Fakturę wystawił: Automatyczne Rozliczenie			
Sprzedaż ogółem:			morbus mentis
Termin płatności:			realitas praesens

nazwa odbiorcy

nazwa odbiorcy od

ik. nr rachunku odbiorcy

Kodgesek

W P P L N

Wartość Kwota

nr rachunku zlepidiodawcy (przelew) / kwota skłoni (zapłata)

Gdy Procesu świeca wypala swój kłód.

czujnie jasni powołane paragrafy.

Czasem okropni i gwałt się kod.

nazwa zlepidiodawcy od

Kartka zapisowi bez winy.

a semna ja weryfikatory.

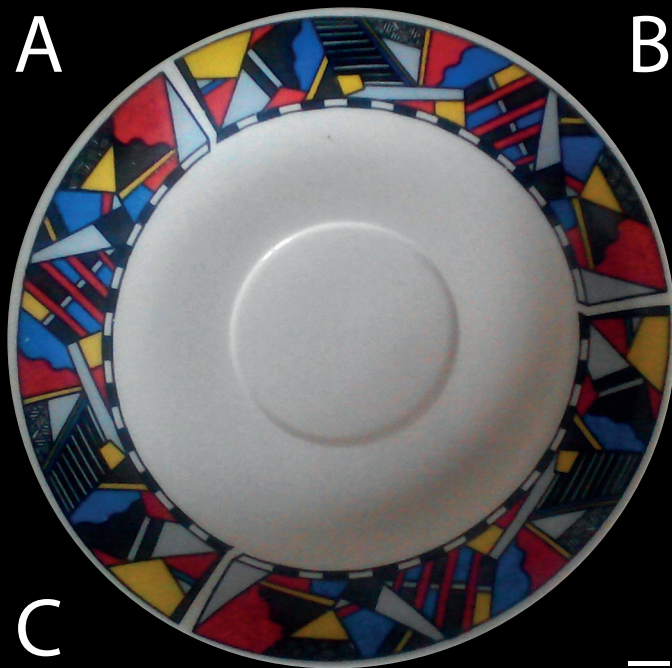
Choć upływie wtek i płomień zgasnie,

tytułem od.

sadnie zakryją co wyrażne.

0 6

NA  
KON  
KRET



NATALIA JAKUSIEWICZ

NA  
KON  
RET

W KAŻDYM PYTANIU ZAWARTA JEST ODPOWIEŹ

# DLA/CZ/T/EGO JUŻ GDZIE/Ś

ITD.

---

NATALIA JAKUSIEWICZ

NA  
KON  
KRET

~≠~≠~≠~≠~≠~≠~≠~≠~≠~≠~≠~≠~≠~≠~≠~≠~≠~

TEN CIĄG NIERÓWNOŚCI WYGLĄDA JAK KOLCZASTY DRUT

---

PRZEMKO JANISZKO

NA  
KON  
KRET

# NIC NIE ROZUMIESZ

zapętlila się pętla w pętla pęto zaciśk na policzku deformuje usta w rybę  
zapętlila się pętla i coś pętko to nie ryba do jakiegoś walenia  
pętla pętło pildlenie teraz rozumiesz skąd tytuł

---

PRZEMKO JANISZKO



3D  
15  
C



REDAKTOR NACZELNY  
**BRUNO LEF LEWIN**

REDAKTOR PROWADZĄCY  
**KAROL PĘCHERZ**

DZAJN I SKŁAD  
**KAROLINA MARIA WIŚNIEWSKA**

**gyyethy**  
loves colour terror

WYDAWCA  
FUNDACJA IM. TYMOTEUSZA  
KARPOWICZA



ADRES DO KORESPONDENCJI  
KSIĘGARNIA TAJNE KOMPLETY  
50-107 WROCLAW  
PRZEJŚCIE GARNCARSKIE 2

REDAKCJA@MAGAZYN-CEGLA.NET

MAGAZYN JEST DOSTĘPNY  
W KSIĘGARNI PARTNERSKIEJ DSW  
TAJNE KOMPLETY

WWW.TAJNEKOMPLETY.PL

**TAJNE**  
KOMPLETY

DOFINANSOWANO ZE ŚRODKÓW  
GMINY WROCLAW

**Wrocław** | *the meeting place*



WWW.MAGAZYN-CEGLA.NET  
ISSN 1896-2637